



Universelle Dokumenten-Management-Schnittstelle (UDMS) für Infor10 ERP Enterprise (LN)/Baan

Ihre Situation

Sie haben stark wachsende Dateibestände, die revisionssicher archiviert werden müssen. Wenn Ihre Mitarbeiter Rechercheanfragen bearbeiten wollen, müssen sie aufwändig vom Infor10 ERP Enterprise (LN)/Baan-System in das jeweilige Archivsystem wechseln.

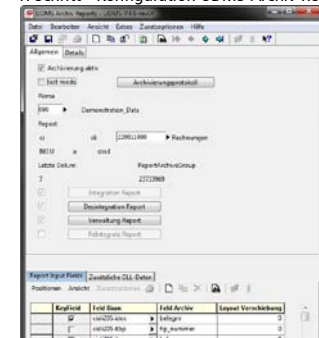
Die Lösung

Mit der universellen Dokumenten-Management-Schnittstelle (UDMS) der Cronon AG wird es möglich, die ERP-Lösungen Infor10 ERP Enterprise (LN), Infor ERP Baan 4 und 5 in Rekordzeit an unterschiedlichste Dokumenten-Managementsysteme (DMS) anzubinden und vorkonfigurierte Dokumente, wie Auftrags-bestätigungen, Lieferscheine, Rechnungen, Frachtpapiere und Journale im Bereich Vertrieb und Finanzen bereit zu stellen. Alle Dokumente, die den Geschäftsprozess begleiten, können direkt aus Infor10 ERP Enterprise (LN)/Baan heraus revisionssicher archiviert werden. Dies kann sowohl vorgangsbezogen als auch völlig automatisiert erfolgen.

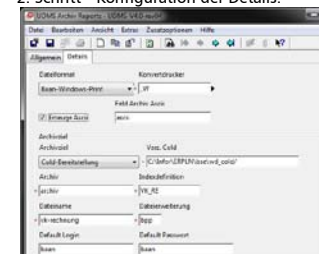
Besondere Merkmale dieser Lösung:

- Dokumente und Drucklisten können direkt aus dem ERP-System heraus archiviert werden.
- Bei der Archivierung können **alle Informationen**, die auf dem Infor10 ERP Enterprise (LN)/Baan-Bericht zu sehen sind, als Index mit dem Dokument **an das Archivsystem übergeben** werden.
- **Rechercheanfragen** können unmittelbar aus dem ERP-System an das Archivsystem gestellt werden.
- Über **Barcode** können Eingangsdokumente den entsprechenden ERP-Vorgängen zugeordnet werden.
- Über die UDMS können **unterschiedliche DMS-Systeme** angebunden werden.
- Durch **Zwangsarchivierung** steuert das System – nicht der Anwender – die Übernahme der Dokumente in das Archiv. So werden Anwenderfehler und der Verlust von Dokumenten verhindert.
- **Systemeingriffe** in Sessions und Reports sind nicht mehr erforderlich.
- Durch **Individualparametrierung** können den Dokumenten individuelle Feldinformationen mitgegeben werden.
- **Doubletten** können auf Wunsch **vermieden** werden. Ist diese Option eingeschaltet, überprüft das System, ob Dokumente bereits vorhanden sind und weist sie dann ab.
- Alle **Druckanforderungen** werden abgedeckt, wie beispielsweise:
 - Weiterleitung an Vorschau zur Druckentscheidung.
 - Weiterleitung auf Client-Druck.
 - Ohne parallelen Druck, ausschließliche Archivierung.
- Bei Recherchen können verschiedene **DMS-Web-Clients** angesprochen werden.

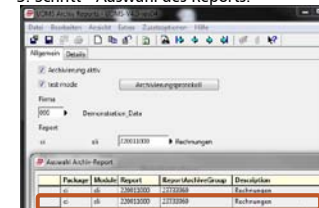
1. Schritt - Konfiguration UDMS-Archiv-Reports:



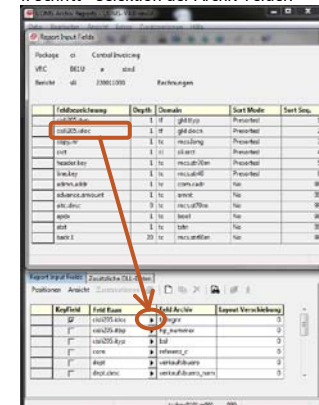
2. Schritt - Konfiguration der Details:



3. Schritt - Auswahl des Reports:



4. Schritt - Selektion der Archiv-Felder:





Beispielanwendung: Revisions sichere Archivierung von Ausgangsbelegen

- Mit dem Druck von Infor10 ERP Enterprise (LN)/Baan-Ausgangsbelegen (z. B. Auftragsbestätigungen, Lieferscheinen, Frachtbriefen und Ausgangsrechnungen) können diese **Belege über das UDMS in die DMS-Umgebung übernommen werden**.
- Die **Verschlagwortung** erfolgt vollautomatisch bei der Übergabe.
- Das **einfache Wiederfinden** der originär erstellten Belege ist über benutzerfreundliche Abfragemasken jederzeit möglich und kann auch auf die Historie der betroffenen Dokumente ausgeweitet werden. Die direkte Abfrage des Originalbelegs aus Infor10 ERP Enterprise (LN)/Baan heraus ermöglicht den Mitarbeitern, aus der gewohnten Applikationsumgebung heraus zu arbeiten.
- Durch die **revisions sichere Archivierung** der erstellten Belege ist die Reproduktion von Originalbelegen somit problemlos möglich.

„... Reproduktion von Originalbelegen problemlos möglich ...“

Beispielanwendung: Gescannte Dokumente

- **Archivierung von Eingangsbelegen** (vorrangig gescannte Papierdokumente, Dateien und E-Mails), die während des Arbeitsablaufes anfallen, können erfasst und **über Schlüsselbegriffe** mit den korrespondierenden Vorgängen **unter Infor10 ERP Enterprise (LN)/Baan verknüpft** werden.
- Die im Workflow angefallenen **Dokumente** lassen sich anhand der definierten Kriterien direkt **aus Infor10 ERP Enterprise (LN)/Baan heraus recherchieren und anzeigen**.

Die Vorteile

- Der **hohe Integrationsgrad** der Schnittstelle in die Infor10 ERP Enterprise (LN)/Baan-Umgebung ermöglicht einen Return on Investment innerhalb kürzester Zeit.
- Das UDMS lässt sich aus Infor10 ERP Enterprise (LN)/Baan heraus ansprechen, **ohne dass Ihre Anwender die gewohnte Umgebung verlassen müssen**.
- Durch die nahtlose Integration der Schnittstelle in das System können Ihre Anwender **ohne Zusatzschulung** wie gewohnt weiterarbeiten.

Haben Sie Fragen?

Nehmen Sie Kontakt mit uns auf! Am schnellsten erreichen Sie uns über die E-Mail-Adresse udms@cronon.net oder rufen Sie Jürgen Dräger unter +49 30 39802-573 an.

Über die Cronon AG

Die Cronon AG ist Vertriebspartner von Infor Global Solutions und auf ERP-Lösungen und Datenbankmanagement sowie IT-Services, RZ-Outsourcing und ISP fokussiert. Cronon betreibt zwei Dienstleistungszentren, die zu den sichersten und leistungsfähigsten in Europa zählen. Das Unternehmen hat Standorte in Berlin (Hauptsitz) und Karlsruhe und ist eine Tochter der STRATO AG.